



WQV 1500DF

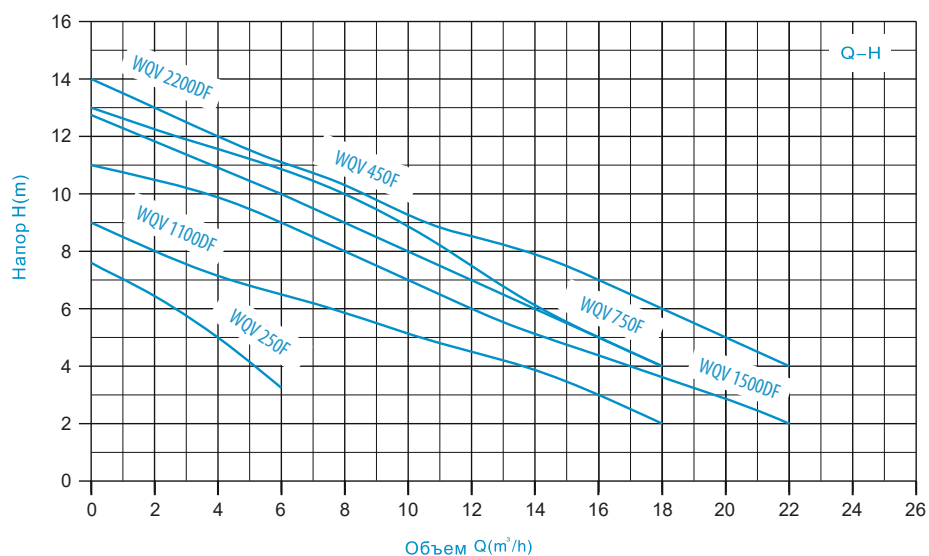
- «F» означает наличие поплавкового выключателя
- «D» означает наличие режущего ножа
- Мощность (кВт)
- Серия

Насосы погружные дренажные и дренажно-фекальные ZEGOR® серии WQV предназначены для перекачивания загрязненных вод - бытовых, коммунальных, сельскохозяйственных. Используются в строительной отрасли, на различных производствах и в других аналогичных условиях. Модели с режущим механизмом дренажно-фекальные и применяются в частных системах дренажа и канализации.

УСЛОВИЯ ПРИМЕНЕНИЯ

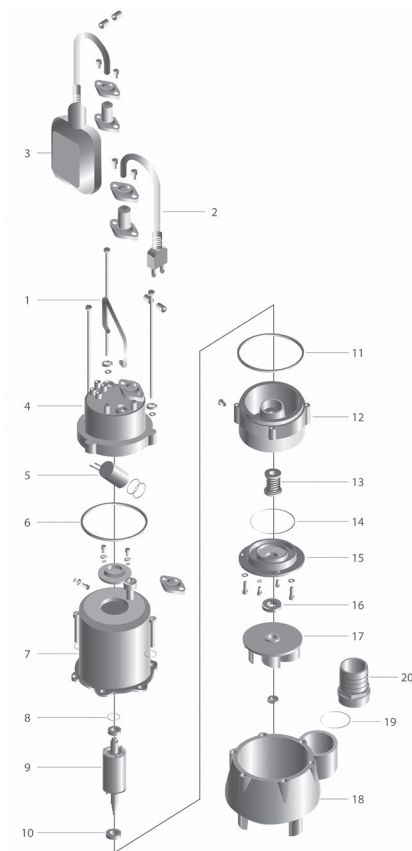
Температура перекачиваемой жидкости: от +1 до +40°C;
 Рекомендуемая глубина погружения: до 3 м;
 Максимальная глубина погружения под зеркало воды: 5 м;
 Водородный показатель воды (pH): 4-10;
 Максимальный размер частиц не более:
 15 мм для WQV250F;
 25 мм для WQV450F и WQV750F;
 35 мм для WQV1100DF и WQV1500DF;
 Минимальный уровень осушения:
 370 мм для WQV250F;
 480 мм для WQV450F и WQV750F;
 580 мм для WQV1100DF и WQV1500DF;
 Минимальный диаметр колодца:
 400 мм для WQV250F;
 450 мм для WQV450F и WQV750F;
 530 мм для WQV1100DF и WQV1500DF;
 Напряжение: 220-240В; Частота: 50 Гц;
 Тип и диаметр подключения: для WQV250F - вертикальное и горизонтальное, D1/2" с переходником на D1";
 для WQV450F, WQV750F, WQV1100DF и WQV1500DF - вертикальное и горизонтальное, D2";
 Срок гарантийного обслуживания: 24 месяца;
Не для коммерческого использования.

НАПОРНЫЕ ХАРАКТЕРИСТИКИ



Модель	Тип насоса	Мощность		Q _{max}	Подача ≈ 2850 оборотов/мин												
					м³/ч	0	4	6	8	10	12	14	16	18	20	22	24
1~220-240B		кВт	ЛС	м³/ч	л/мин	0	66	100	133	166	200	233	266	300	333	367	400
WQV250F	Дренажные	0.25	0.33	5	H (метров)	7.5	5	3.3	-	-	-	-	-	-	-	-	-
WQV450F		0.45	0.6	19.5		12.5	11	10	9	8	7	6	5	4	-	-	-
WQV750F		0.75	1	20.5		14	11.5	11	10	9	7.5	6	5	4	-	-	-
WQV1100DF	Дренажно-фекальные	1.1	1.5	18		8.5	7	6.5	6	5	4.5	4	3	2	-	-	-
WQV1500DF		1.5	2	25		15	12.7	11	10	9	8	7	6	5	4	3	2

ПЕРЕЧЕНЬ ДЕТАЛЕЙ И ЧЕРТЕЖЕЙ



1. Ручка
2. Сетевой кабель
3. Выключатель поплавковый
4. Крышка верхняя
5. Конденсатор
6. Кольцо уплотнительное
7. Статор
8. Кольцо компенсаторное
9. Ротор
10. Подшипник
11. Кольцо уплотнительное
12. Щит фланцевый
13. Уплотнение торцевое
14. Кольцо уплотнительное
15. Крышка масляной камеры
16. Манжета
17. Рабочее колесо
18. Корпус насосной камеры
19. Кольцо уплотнительное
20. Патрубок

КОНСТРУКТИВНЫЕ ОСОБЕННОСТИ

► Насосная часть

Корпус насоса: чугун и нержавеющая сталь;
 Насосная камера: чугун;
 Рабочее колесо: чугун;
 Выключатель: поплавковый;
 Расположение напорного патрубка: боковое;
 Длина кабеля питания: 5 м;
 Модели WQV1100DF и WQV1500DF оснащены режущим механизмом.

► Электродвигатель

Тип двигателя: асинхронный, закрытого типа, со встроенной в обмотку термозащитой;
 Обмотка статора: медь;
 Вал двигателя: нержавеющая сталь AISI 304;
 Уплотнение торцевое: AISI 304/NBR/графит/керамика;
 Класс изоляции: В;
 Класс защиты: IPX8.