



## ZTP-400D



Серия погружных дренажных насосов ZEGOR® серии ZTP предназначены для перекачки чистой и загрязненной воды, включая твердые частицы и взвеси. Используется для периодического удаления воды из затопленных подвалов, водостоков, траншей. Допускается откачка бытовых сточных вод, не содержащих твердых бытовых отходов и фекальных стоков.

Дренажный насос ZTP 900A обладает двумя функциональными режимами работы, каждый из которых оптимизирован для специфических задач.

В автоматическом режиме работа насоса осуществляется посредством поплавкового выключателя, настроенного на заданные уровни включения и отключения.

Ручной режим работы предназначен для ситуаций, требующих откачки воды до минимально возможного уровня.

Каждые 1.5 часа безостановочной работы насосы серии ZTP должны сопровождаться паузой в 15-20 минут.

### УСЛОВИЯ ПРИМЕНЕНИЯ

Температура перекачиваемой жидкости: от +1 до +35°C;

Рекомендуемая глубина погружения: до 3 м;

Максимальная глубина погружения под зеркало воды: 5 м;

Водородный показатель воды (pH): 6.5-8.5;

Максимальный размер перекачиваемых частиц:

для чистой воды до 5 мм;

для грязной воды до 25 мм;

Напряжение: 220-240В; Частота: 50 Гц;

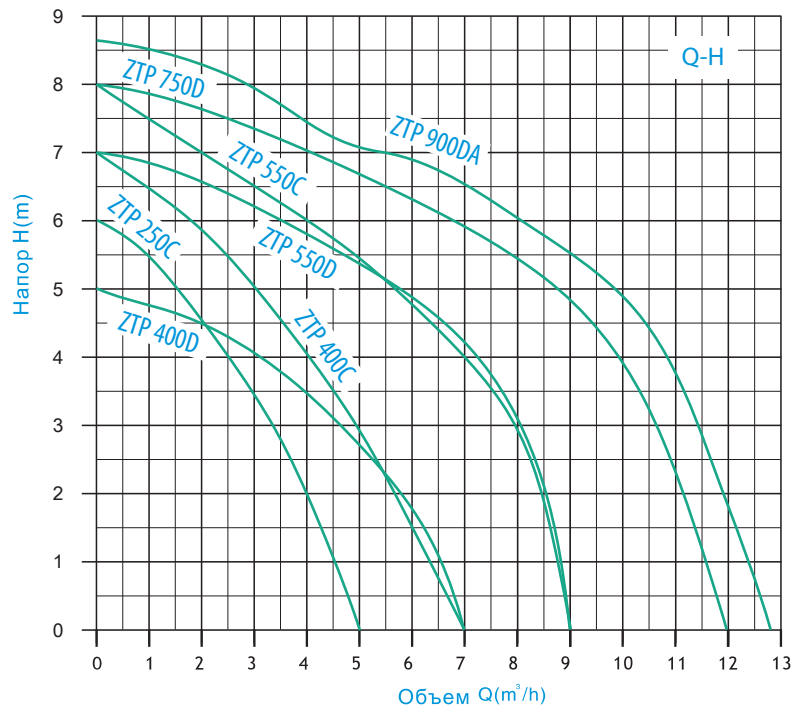
Тип и диаметр подключения: накидная гайка, D1", гибкие шланги 24 и 32 мм, «ёлочка», D1";

Срок гарантийного обслуживания: 12 месяцев;

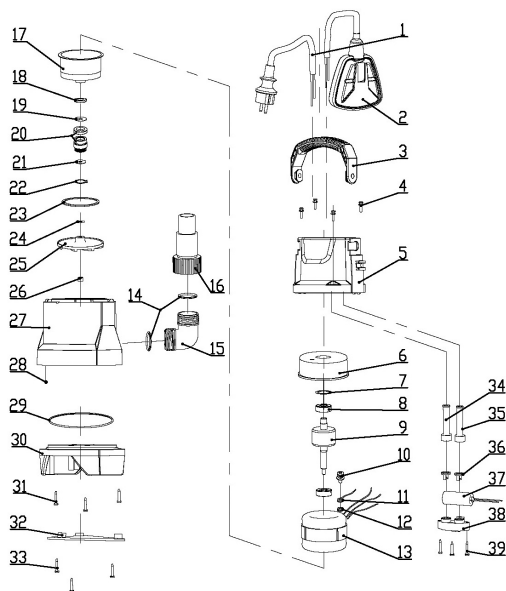
**Не для коммерческого использования.**

### НАПОРНЫЕ ХАРАКТЕРИСТИКИ

Модель	Мощность		Q <sub>max</sub> м³/ч	Подача ≈ 2850 оборотов/мин														Длина кабеля питания м
	кВт	ЛС		м³/ч	л/мин	0	1	2	3	4	5	6	7	8	9	10	11	
1~220-240В	кВт	ЛС	м³/ч	л/мин	0	17	33	50	67	83	100	117	133	150	167	183	200	8
ZTP-250C	0.25	0.33	5.5	Н (метров)	6	5.5	4.5	3.5	2	0	-	-	-	-	-	-	-	
ZTP-400C	0.4	0.55	7.3		7	6.5	6	5	4	3	1.5	0	-	-	-	-	-	
ZTP-550C	0.55	0.75	11.5		8	7.5	7	6.5	6	5.5	4.5	4	3	0	-	-	-	
ZTP-400D	0.4	0.55	7.5		5	4.7	4.5	4	3.5	2.5	1.8	0	-	-	-	-	-	
ZTP-550D	0.55	0.75	10.5		7	6.8	6.5	6.1	5.7	5.3	4.8	4.3	3	0	-	-	-	
ZTP-750D	0.75	1	12.5		8	7.8	7.6	7.3	7	6.7	6.3	5.9	5.5	4.8	4	2.3	0	
ZTP-900DA	0.9	1.22	14		8.7	8.5	8.2	8	7.5	7	7.1	6.5	6	0	-	-	-	



## ПЕРЕЧЕНЬ ДЕТАЛЕЙ И ЧЕРТЕЖЕЙ



- |                                   |                            |
|-----------------------------------|----------------------------|
| 1. Кабель                         | 21. Прокладка              |
| 2. Поплавковый выключатель        | 22. Кольцо стопорное       |
| 3. Рукоять                        | 23. Уплотнительное кольцо  |
| 4. Болт(-ы)                       | 24. Уплотнительное кольцо  |
| 5. Задний корпус насосной камеры  | 25. Крыльчатка             |
| 6. Крышка задняя                  | 26. Гайка                  |
| 7. Шайба                          | 27. Корпус насосной камеры |
| 8. Подшипник                      | 28. Стальной шарик         |
| 9. Ротор                          | 29. Уплотнительное кольцо  |
| 10. Болт(-ы)                      | 30. Основание насоса       |
| 11. Заземляющий провод            | 31. Болт(-ы)               |
| 12. Гровер                        | 32. Упорная пластина       |
| 13. Статор                        | 33. Болт(-ы)               |
| 14. Уплотнительное кольцо         | 34. Защитная муфта         |
| 15. Кривой переводник             | 35. Защитная муфта         |
| 16. Штуцер                        | 36. Фиксатор кабеля        |
| 17. Крышка передняя               | 37. Конденсатор            |
| 18. Каркасный сальник             | 38. Фиксатор кабеля        |
| 19. Уплотнительное кольцо каркаса | 39. Болт(-ы)               |
| 20. Механическое уплотнение       |                            |

## КОНСТРУКТИВНЫЕ ОСОБЕННОСТИ

### ► Насосная часть

Корпус насоса: технополимер  
 Насосная камера: технополимер;  
 Рабочее колесо: технополимер;  
 Выключатель: поплавковый (ZTP-900DA имеет встроенный поплавковый выключатель);  
 Расположение напорного патрубка: боковое.

### ► Электродвигатель

Тип двигателя: асинхронный, однофазный с короткозамкнутым ротором и с автоматическим перезапуском;  
 Обмотка статора: двойная из алюминия с термозащитой;  
 Класс изоляции: В;  
 Класс защиты: IPX8.