

Насос поверхностный центробежный ZEGOR® серии AS предназначен для перекачивания чистой воды в системах бытового водоснабжения, оросительных систем, садов и огородов, теплиц и парников, автоматической подачи воды совместно с небольшими резервуарами при использовании управляющей автоматики. На базе насоса можно создавать автоматические насосные станции.



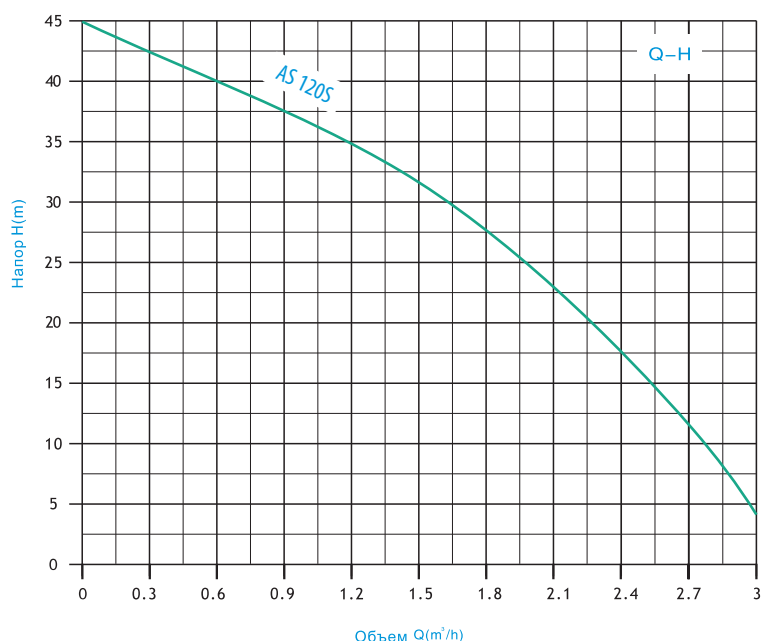
AS 120S

«S» - стандартная рабочая камера в насосах JET
 Условное обозначение мощности
 Серия

УСЛОВИЯ ПРИМЕНЕНИЯ

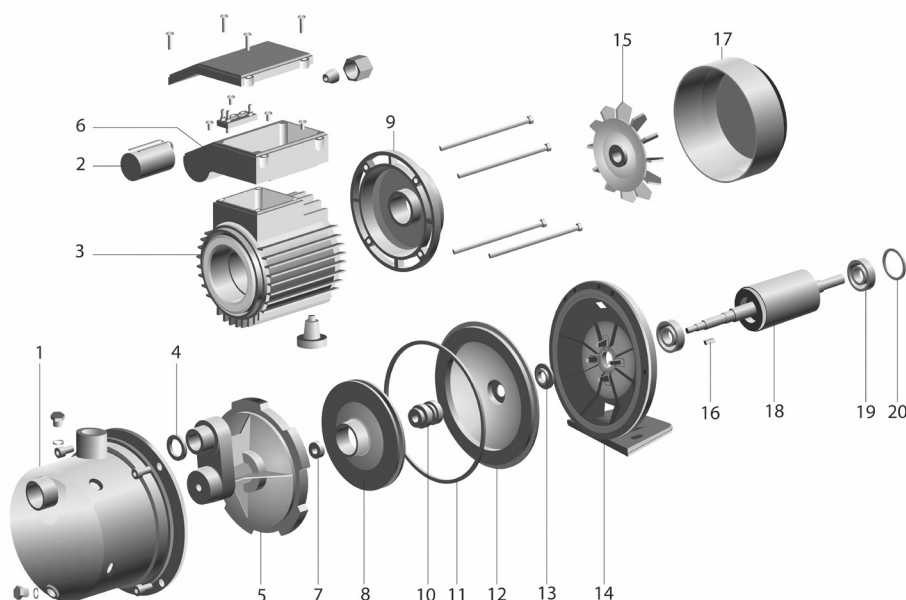
Температура перекачиваемой жидкости: от +1 до +35°C;
 Максимальная температура окружающей среды: +40°C;
 Максимальное давление в рабочей камере: 6 бар;
 Максимальная глубина всасывания: 8 м;
 Только для чистой воды без абразивосодержащих примесей (песка, глины, извести и т.д.);
 Водородный показатель воды (pH): 6.5-8.5;
 Напряжение: 220-240В
 Частота: 50 Гц;
 Срок гарантийного обслуживания: 12 месяцев.

НАПОРНЫЕ ХАРАКТЕРИСТИКИ



Модель	Мощность		Q _{max} м³/ч	Диаметр подключе- ния	Подача≈2850 оборотов/мин												Длина кабеля питания м
	кВт	ЛС			м³/ч	м³/ч	0	0.3	0.6	0.9	1.2	1.5	1.8	2.1	2.4	2.7	
1~220-240В					л/мин	0	5	10	15	20	25	30	35	40	45	50	
AS 120S	1.1	1.5	3	1"	Н (метров)	45	42	40	37	35	32	28	23	17	12	4	1.5

ПЕРЕЧЕНЬ ДЕТАЛЕЙ И ЧЕРТЕЖЕЙ



- | | |
|-------------------------------|---------------------------|
| 1. Корпус насосной камеры | 11. Кольцо уплотнительное |
| 2. Конденсатор | 12. Отражатель |
| 3. Статор | 13. Кольцо водоотбойное |
| 4. Кольцо уплотнительное | 14. Щит фланцевый |
| 5. Диффузор с трубкой Вентури | 15. Вентилятор |
| 6. Коробка выводов | 16. Шпонка |
| 7. Гайка | 17. Кожух |
| 8. Рабочее колесо | 18. Ротор |
| 9. Щит подшипниковый | 19. Подшипник |
| 10. Уплотнение торцевое | 20. Компенсаторное кольцо |

КОНСТРУКТИВНЫЕ ОСОБЕННОСТИ

▶ Насосная часть

Корпус насосной камеры: нержавеющая сталь AISI 304;
Рабочее колесо: нержавеющая сталь AISI 304;
Вал двигателя: нержавеющая сталь AISI 304;
Гидравлическая пара Диффузор с
Эжектором: высокопрочный технополимер;
Длина кабеля: 1.5 м с евро вилкой.

▶ Электродвигатель

Тип двигателя: асинхронный, закрытого типа,
воздушного охлаждения;
Обмотка статора: алюминий;
Встроенная в обмотку термозащита от перегрева;
Класс изоляции: В
Класс защиты: IP 44