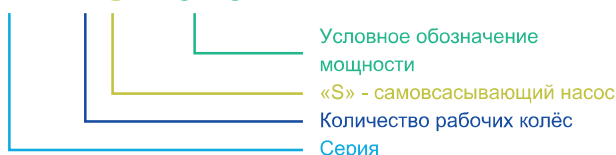




ZMH 4S-1075



Условное обозначение мощности

«S» - самовсасывающий насос

Количество рабочих колёс

Серия

Центробежные многоступенчатые поверхностные насосы ZEGOR® серии ZMH предназначены для перекачивания только чистой воды, не содержащей абразивных и волокнистых включений. Насосы серии ZMH обладают высокой эффективностью и надёжностью, что делает их идеальными для использования в различных водных системах, включая скважины, колодцы, резервуары и другие источники водоснабжения. Насосы серии ZMH находят широкое применение в системах полива и орошения, а также для наполнения бассейнов, фонтанов. Востребованы в бытовых целях, обеспечивая стабильное и бесперебойное водоснабжение. Благодаря своей конструкции, насосы серии ZMH являются самовсасывающими и за счёт наличия в конструкции нескольких ступеней (рабочих колёс) имеют повышенную производительность и достаточно низкий уровень шума.

УСЛОВИЯ ПРИМЕНЕНИЯ

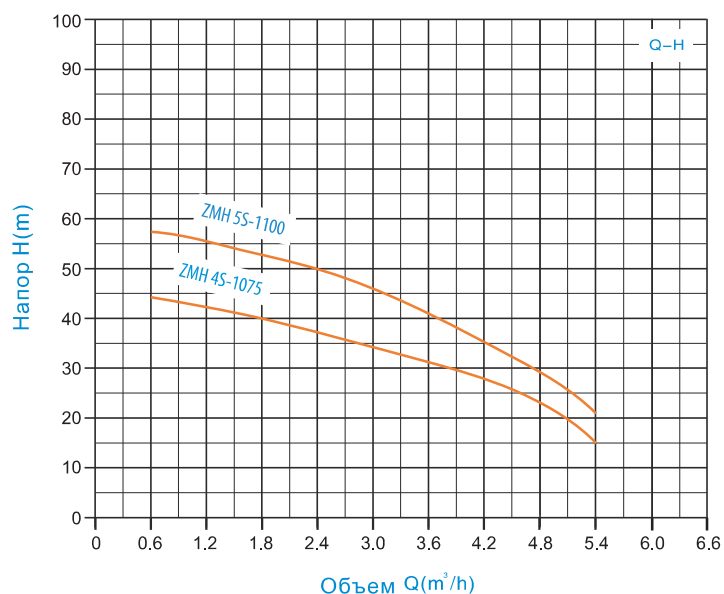
Температура перекачиваемой жидкости: от +1 до +40°C;
 Максимальная температура окружающей среды: +40°C;
 Относительная влажность воздуха: ≤ 70%;
 Только для чистой воды без абразивосодержащих примесей (песка, глины, извести и т.д.);
 Общее количество механических примесей во взвеси: не более 50 г/м³;
 Водородный показатель воды (pH): 6.0-9.0;
 Максимальная высота всасывания: 7 м;
 Максимально допустимое давление в корпусе: 6 бар;
 Максимальное количество пусков: 30 в час;
 Напряжение: 220-240В; Частота: 50 Гц;
 Срок гарантийного обслуживания: 36 месяцев.

Установка насоса строго в горизонтальном положении.

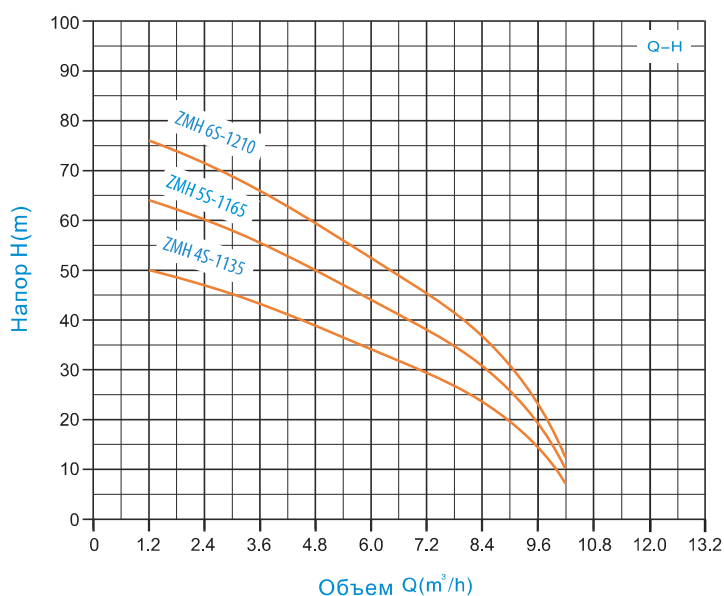
НАПОРНЫЕ ХАРАКТЕРИСТИКИ

№	Характеристики	ЕИ	ZMH 4S-1075	ZMH 5S-1100	ZMH 4S-1135	ZMH 5S-1165	ZMH 6S-1210
1	Максимальная мощность P ₁	кВт	0.75	1	1.35	1.65	2.1
2	Максимальный расход Q _{max}	м ³ /ч	5.4	5.4	10.2	10.2	10.2
3	Максимальный напор H _{max}	м	45	58	52	65	78
4	Резьба подключения	дюйм	1"x1"	1"x1"	1 ¼"x1 ¼"	1 ¼"x1 ¼"	1 ¼"x1 ¼"

№	Модель насоса	Конденсатор, мкф	Длина и сечение кабеля, м и мм ²	Рабочий ток, А
1	ZMH 4S-1075	20	1.2 и 3x1 H10RN-F+европейская вилка	4.6
2	ZMH 5S-1100	25	1.2 и 3x1 H11RN-F+европейская вилка	6.0
3	ZMH 4S-1135	30	1.2 и 3x1.5 H12RN-F+европейская вилка	7.8
4	ZMH 5S-1165	40	1.2 и 3x1.5 H13RN-F+европейская вилка	9.5
5	ZMH 6S-1210	45	1.2 и 3x1.5 H14RN-F+европейская вилка	12

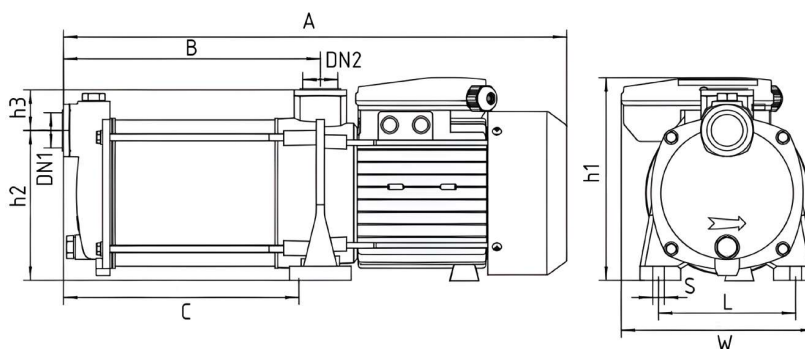


Модель	Мощность		Q _{max}	Подача≈2850 оборотов/мин											Длина кабеля питания
	кВт	ЛС		м³/ч	0	0.6	1.2	1.8	2.4	3.0	3.6	4.2	4.8	5.4	
1~220-240В			м³/ч	л/мин	0	10	20	30	40	50	60	70	80	90	м
ZMH 4S-1075	0.75	1	5.4	H (м)	45	44	42	40	37	34	31	27	22	15	1.5 с евро-вилкой
ZMH 5S-1100	1	1.3	5.4		58	57	55	53	50	46	41	35	29	21	

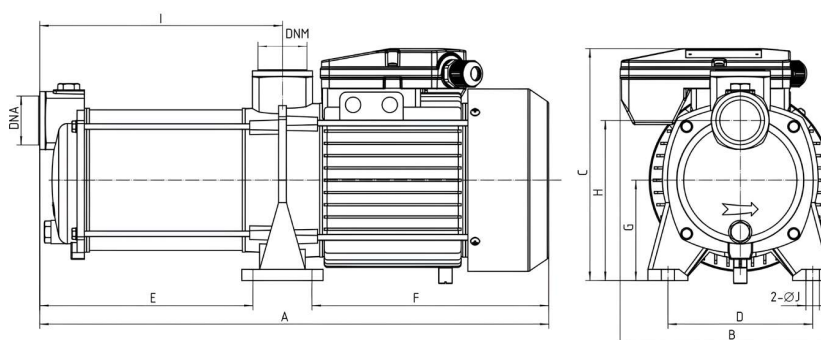


Модель	Мощность		Q _{max}	Подача≈2850 оборотов/мин											Длина кабеля питания
	кВт	ЛС		м³/ч	0	1.2	2.4	3.6	4.8	6.0	7.2	8.4	9.6	10.2	
1~220-240В			м³/ч	л/мин	0	20	40	60	80	100	120	140	160	170	м
ZMH 4S-1135	1.35	1.8	10.2	H (метров)	52	50	48	45	42	36	29	21	12	7	1.5 с евро-вилкой
ZMH 5S-1165	1.65	2.2	10.2		65	64	61	57	52	45	37	27	16	10	
ZMH 6S-1210	2.1	2.8	10.2		78	76	73	69	62	54	45	33	20	12	

№	Модель насоса	Вес изделия, кг	Размер упаковки (Ш/Г/В), мм
1	ZMH 4S-1075	12.2	489x190x215
2	ZMH 5S-1100	13.3	514x190x215
3	ZMH 4S-1135	18.8	509x245x255
4	ZMH 5S-1165	19.6	534x245x255
5	ZMH 6S-1210	25	619x237x275

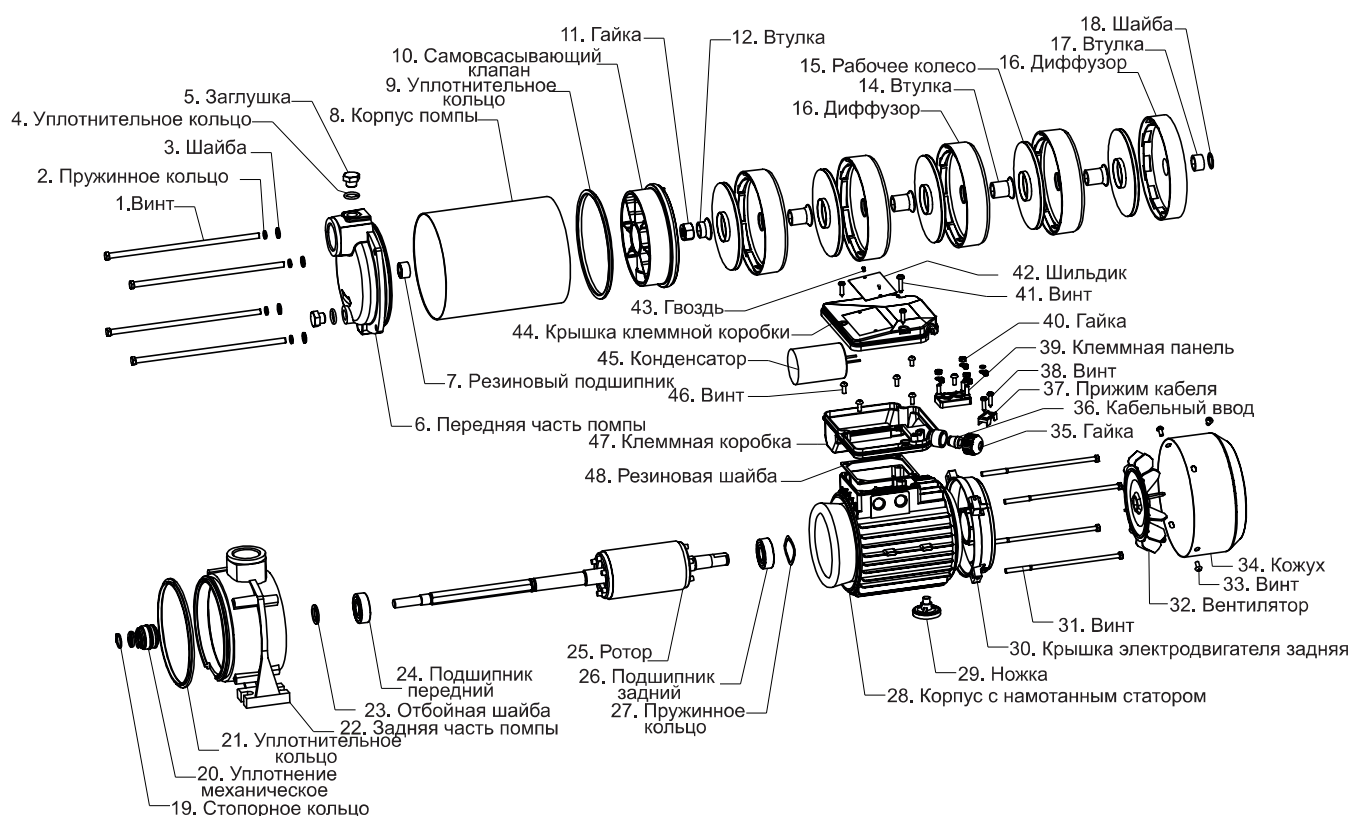


№	Модель	DN1	DN2	Размеры, мм								
				A	B	C	h1	h2	h3	W	L	S
1	ZMH 4S-1075	1"	1"	430	212,5	194,5	176	129	35	168	118	10
2	ZMH 5S-1100	1"	1"	455	237	219	176	129	35	168	118	10



№	Модель	DN1	DN2	Размеры, мм									
				A	B	C	D	E	F	G	H	I	J
1	ZMH 4S-1135	1.25"	1.25"	452	190	208	130	186	212	90	144	213	12
2	ZMH 5S-1165	1.25"	1.25"	477	190	208	130	211	212	90	144	238	12
3	ZMH 6S-1210	1.25"	1.25"	549	195	230	130	239	260	100	154	264	12

ПЕРЕЧЕНЬ ДЕТАЛЕЙ И ЧЕРТЕЖЕЙ



КОНСТРУКТИВНЫЕ ОСОБЕННОСТИ

► Насосная часть

Корпус насосной камеры: нержавеющая сталь AISI 304;
 Входной и выходной патрубки: чугун;
 Рабочее колесо центробежного типа: PPO высокопрочный конструкционный пластик (для моделей ZMH 4S-1075; ZMH 5S-1100; ZMH 4S-1135) и нержавеющая сталь AISI 304 (для моделей ZMH 5S-1165; ZMH 6S-1210);
 Вал двигателя: нержавеющая сталь AISI 304;
 Длина кабеля: 1,5 м с евро вилкой.

► Электродвигатель

Тип двигателя: асинхронный, закрытого типа, воздушного охлаждения;
 Обмотка статора: медь;
 Встроенная в обмотку термозащита от перегрева;
 Класс изоляции: В;
 Класс защиты: IP 44.